

PLATEFORME ADAPASSERELLE TUTO N°1

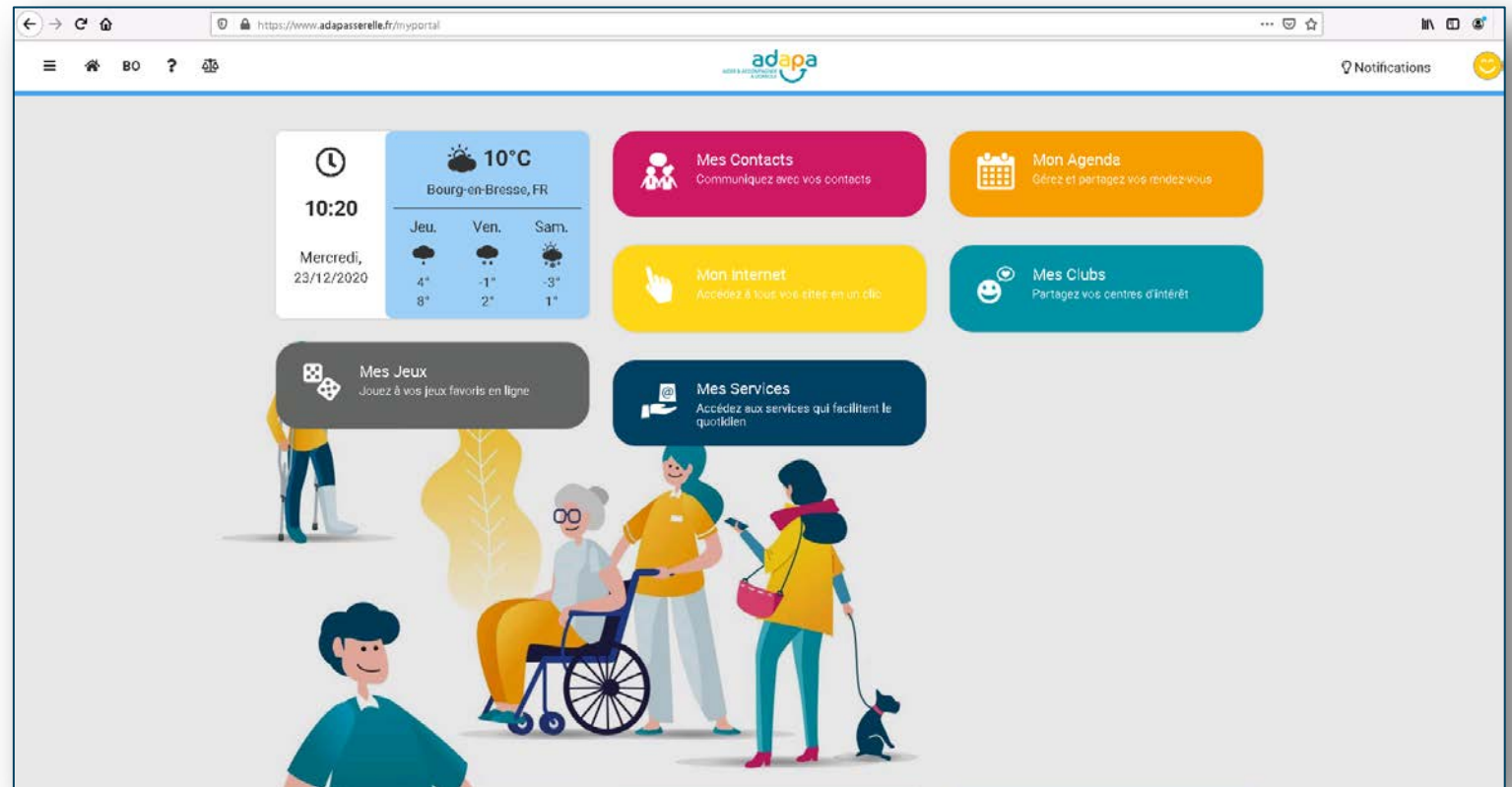
CRÉER UN COMPTE



CRÉER SON COMPTE

→ Découvrez comment créer votre compte **ADAPASSERELLE** étapes par étapes pour vous connecter pour la première fois.

VOUS *aider*
POUR VOUS RENDRE
LA VIE PLUS SIMPLE



→ OUVREZ L'E-MAIL D'INVITATION


- ✓ Connectez-vous sur votre boîte mail (Orange, Gmail, Free...);
- ✓ Vous avez dû recevoir un e-mail de Bienvenue de la part d'ADAPASSERELLE ;
- ✓ Ouvrez cet e-mail intitulé :
« Bienvenue chez ADAPASSERELLE – Confirmez votre compte ».

Bienvenue sur Adapasserelle – Confirmez votre compte

Adapasserelle <hakisa@hakisa.com>


Vous avez transféré ce message le 23/12/2020 09:48.
En cas de problème lié à l'affichage de ce message, cliquez ici pour l'afficher dans un navigateur Web.

Envoyé : mar. 01/09/2020 16:05
À : Célia BURTIN


AIDER & ACCOMPAGNER
À DOMICILE

Bonjour Célia,

Adapasserelle vous a configuré un compte et vous invite à rejoindre la plateforme Adapasserelle.



Pour rejoindre la communauté Adapasserelle et découvrir l'intégralité des services, confirmez votre compte en cliquant sur le bouton suivant:

Confirmer mon compte

Votre identifiant de connexion est : c.burtin@adapa01.com

En cliquant sur le bouton précédent, vous reconnaissez avoir pris connaissance et avoir accepté les Conditions Générales d'utilisation.

Le bouton ne fonctionne pas ? Cliquez sur le lien suivant ou copiez l'URL dans votre navigateur:
<https://www.adapasserelle.fr/registration/confirm/z32k1ipu0usokok0kkk8w0cwg48cwco0w40ck4wqvcwoc80g>

© 2020 Adapasserelle | Tous droits réservés
[Confidentialité](#) | [Conditions générales](#)
[Désabonnez vous des notifications par mails](#)

→ CLIQUEZ SUR LE BOUTON DE CONFIRMATION

- ✓ L'e-mail de confirmation se présente comme ci-contre.
- ✓ Cliquez que le bouton vert « **Confirmer mon compte** ».
- ✓ Une nouvelle page s'ouvre sur le site Adapasserelle.

adapa
AIDER & ACCOMPAGNER
À DOMICILE

Bonjour Célia,

Adapasserelle vous a configuré un compte et vous invite à rejoindre la plateforme Adapasserelle.

Pour rejoindre la communauté Adapasserelle et découvrir l'intégralité des services, confirmez votre compte en cliquant sur le bouton suivant:

Confirmer mon compte

Votre identifiant de connexion est : c.burtin@adapa01.com

En cliquant sur le bouton précédent, vous reconnaissez avoir pris connaissance et avoir accepté les Conditions Générales d'utilisation.

Le bouton ne fonctionne pas ? Cliquez sur le lien suivant ou copiez l'URL dans votre navigateur:
<https://www.adapasserelle.fr/registration/confirm/z32k1ipu0usokok0kkk8w0cwg48cwo0w40ck4wkqwcwoc80g>

© 2020 Adapasserelle | Tous droits réservés
[Confidentialité](#) | [Conditions générales](#)
[Désabonnez vous des notifications par mails](#)

→ COMPLÉTEZ LES INFORMATIONS DE VOTRE COMPTE

- ✓ Configurez un **mot de passe** de 6 caractères minimum.
→ **Notez-le pour ne pas l'oublier.**
- ✓ Complétez votre **pays et votre ville.**
- ✓ Cliquez sur le bouton « **Valider cette étape** »

✓ Félicitations : Votre compte est confirmé ! Veuillez compléter vos informations de profil.

Les informations de votre compte

Afin de valider votre compte, vérifiez les informations et créez votre mot de passe

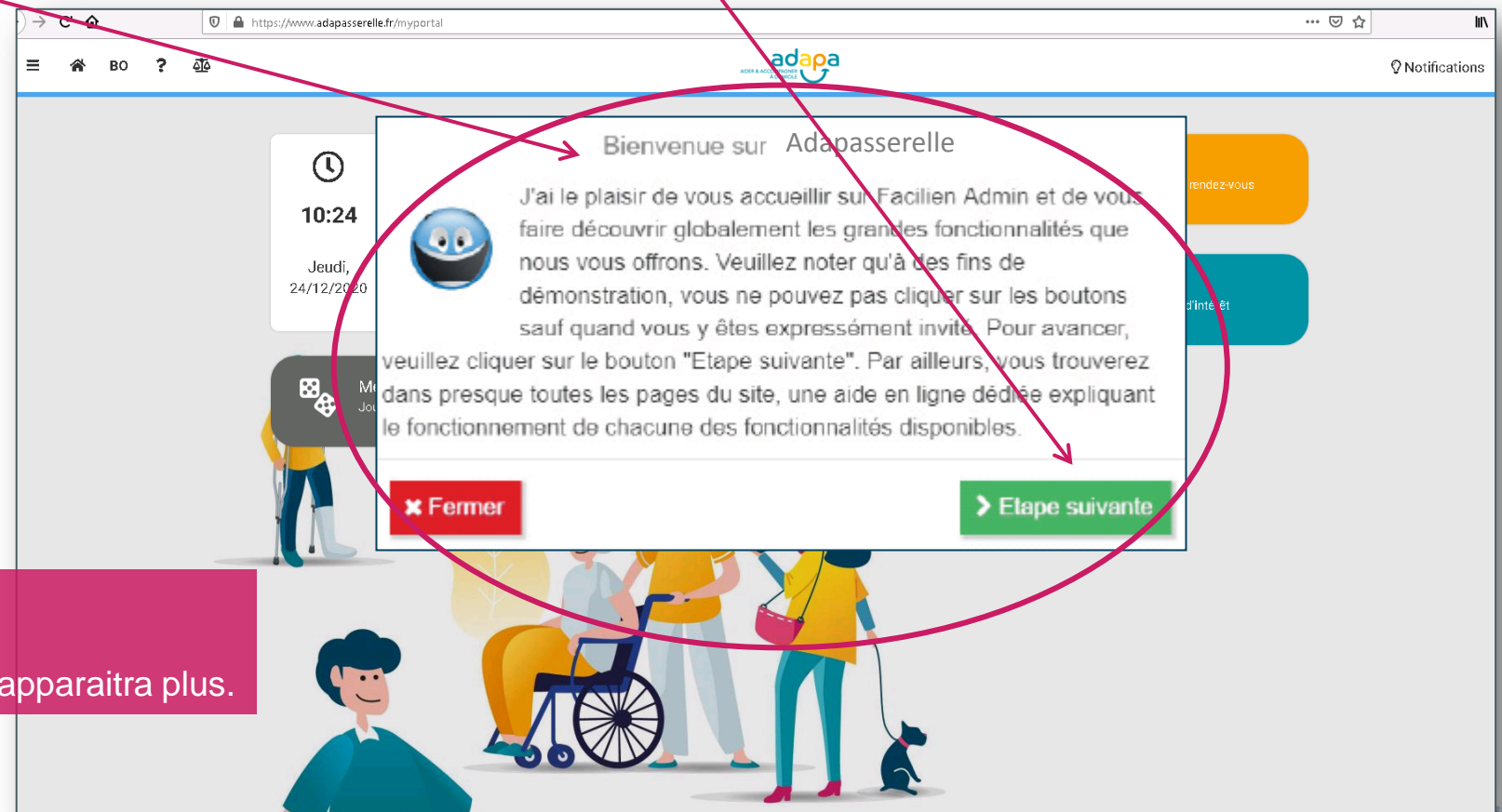
Mot de passe [AFFICHER](#)
? Votre mot de passe doit contenir 6 caractères minimum.

Pays
? Permet de vous proposer des services adaptés à votre pays.

Ville
? La ville améliore la précision de la météo et du flux d'actualités. Lorsque vous commencez à taper, une sélection de villes correspondant à votre recherche et à votre pays vous sera proposée.

→ ACCÉDEZ À VOTRE ESPACE ADAPASSERELLE

- ✓ Lisez le message d'accueil et cliquez sur le bouton « **Etape suivante** ».



→ Vous êtes connecté sur votre espace.

→ A votre prochaine connexion, ce message n'apparaîtra plus.